

## ご使用のポイント

※詳しくは説明書をご確認ください

裏面の「容器の使用法」もご確認ください。

### 「1日2回」使用してください

例えば夜、シャンプーする場合

朝

リアップリジェンヌを使用後、  
乾いてからスタイリング

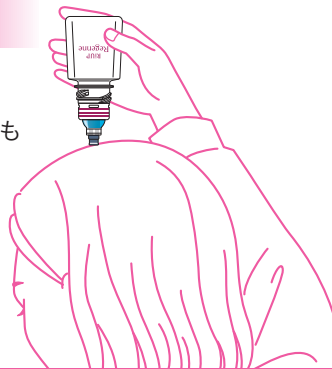
夜

洗髪後、髪の毛を十分に  
乾かしてから  
リアップリジェンヌを使用

※ご自身のライフスタイルに合わせて、ご使用ください。  
※洗髪できないときでも、1日2回ご使用ください。

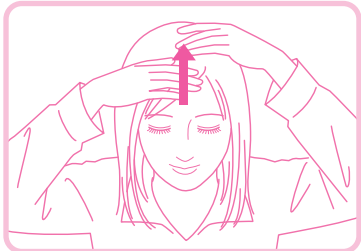
染毛・パーマをしても  
ご使用できます。

リアップリジェンヌを塗布した後、  
よく乾かしてからヘアピースやウィッグも  
ご使用になれます。

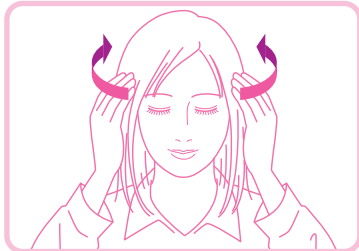


### 頭皮マッサージは、リアップリジェンヌを使う前に

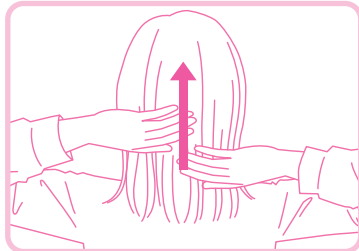
◆頭皮マッサージ例 指のはらで頭皮をもみほぐすイメージ



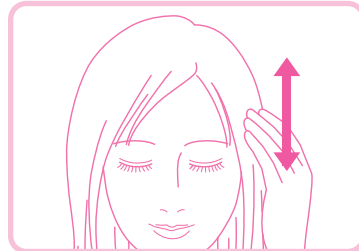
まずはおでこから頭頂部へ  
向かってやさしくマッサージ。



次に、側頭部から後頭部へと  
動かします。



最後は、後頭部から頭頂部へ。



指を揃えて上下に動かすのが  
ポイントです。

# RiUP Regenne

リアップリジェンヌ

容器の使用法

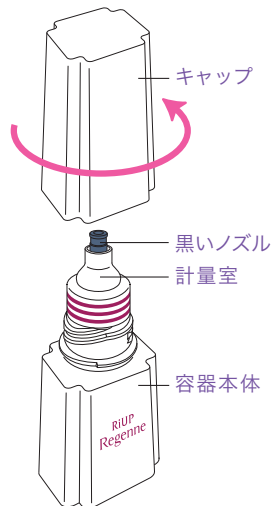
ご使用前に  
必ず  
お読みください

4ステップで  
使用する容器です

●この説明書は、必要なときに読めるよう、大切に保管してください。  
●容器について「おかしいな?」と思ったら、「こちらを」ご確認ください。

## 1 キャップをあける

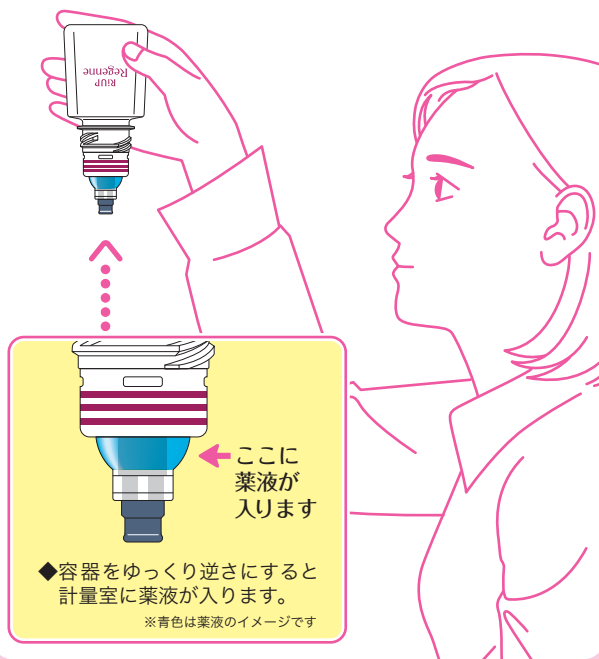
容器本体をたてにして、キャップをゆっくりまわしてあけます。



- ◆逆さや斜めの状態であけると薬液がたれることがあります。
- ◆容器の先端に黒いノズルが出ていることを確認してください。(出ていない場合は、キャップをもう一度しめてください)

## 2 容器を逆さにする

黒いノズルが真下を向くように容器を逆さにし、約3秒間待ちます。(計量室に薬液1mLがたまります)



- ◆容器をゆっくり逆さにすると計量室に薬液が入ります。

※青色は薬液のイメージです

## 3 頭皮に塗布する

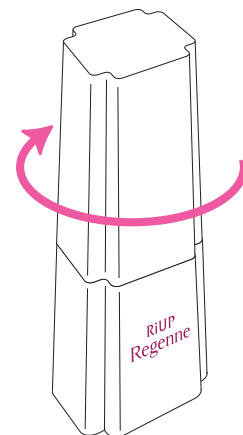
容器の先端を頭皮にまっすぐに、しっかり押し当ててください。



- ◆気になる部分とその周辺に容器先端(透明ノズル)を優しく押し当ては離しを繰り返し、薬液が出なくなるまで塗布してください。
- ◆1回1mLを使うことで効果を発揮します。

## 4 キャップをしめる

薬液が完全に出なくなったらキャップをしっかりしめてください。



- ◆キャップをしっかりしめると、次回の準備ができます。
- ◆日光が当たる場所や高温の場所はさけてください。
- ◆暑い時期や温度の高いところなど、温度変化によっては塗るときに薬液が勢いよく出ることがあります。